

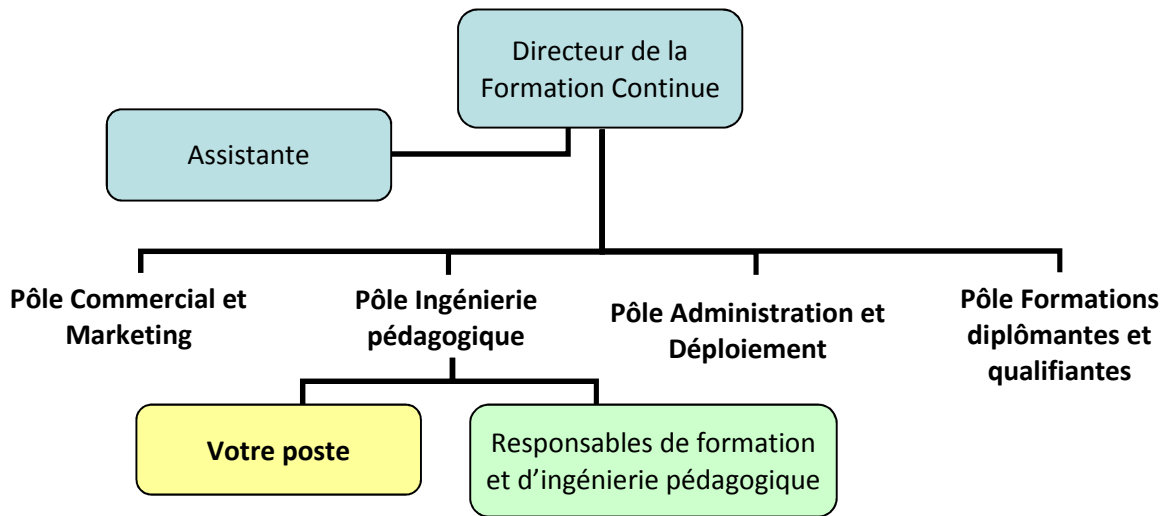


Responsable d'ingénierie pédagogique et de formation réseaux et cybersécurité (F/H)

20/11/2017

Localisation Géographique	Campus de Rennes
Nom de la Direction fonctionnelle	Télécom Evolution
Niveau minimum requis	Catégorie II du Cadre de Gestion Catégorie A Fonction Publique

ENVIRONNEMENT DU POSTE :



Processus :	Concevoir l'offre courte	Contributeur
	Concevoir l'offre certifiante	Contributeur
	Communiquer l'offre	Contributeur
	Vendre l'offre	Contributeur
	Déployer les sessions de formation	Contributeur
	Gérer les intervenants et leurs compétences	Contributeur

Supérieur hiérarchique : Secrétaire Général

MISSIONS :

- Participer au processus « Conception de l'offre de Télécom Evolution » :
 - Responsable des domaines Cybersécurité ; Audiovisuel et Multimedia de l'offre de Télécom Evolution.
- Apporter un soutien pédagogique en avant-vente aux responsables commerciaux.

3. Assurer la responsabilité pédagogique et le déploiement de certaines formations liées à son domaine de compétences.
4. Contribuer à des missions d'enseignement dans ses domaines de compétence.
5. Responsable local de Télécom Evolution sur le campus de Rennes.
6. Activités diverses

ACTIVITÉS PRINCIPALES :

1. Participer au processus « Conception de l'offre de Télécom Evolution », incluant l'offre certifiante et l'offre courte.

- Responsable de domaines de l'offre Télécom Evolution
 - Réseaux
 - Cybersécurité
 - Audiovisuel et Multimédia
- Pour ces domaines :
 - Assure une veille technologique et concurrentielle : analyse de marché (analyse de la concurrence, veille thématique, évolution des prix, analyse de positionnement de l'offre existante, ...).
 - Organise les comités de Veille des Domaines afin de définir le positionnement stratégique de l'offre et construire une offre cohérente, en adéquation avec les demandes du marché et les compétences de nos enseignants chercheurs et des intervenants.
 - Est force de proposition sur les nouveaux sujets à lancer dans ses domaines.
 - Pilote la conception des formations du catalogue.
 - Identifie les responsables pédagogiques et définit le contenu détaillé des formations.
 - Formalise et analyse au fil de l'eau les informations recueillies sur les formations.
 - Définit et pilote l'obtention de la labellisation adéquate en fonction du type de formation.
 - Propose et développe les offres innovantes en fonction des capacités de réalisation par les équipes : e-learning, webinars, tutorat à distance, MOOC, SPOC, ...

2. Apporter un soutien pédagogique en avant ventes aux responsables commerciaux.

- En appui de l'équipe commerciale de Télécom Evolution, prépare des réponses aux demandes des clients :
 - Participe aux rendez-vous chez les clients
 - Répond aux appels d'offre
 - Analyse les cahiers des charges et les besoins en formation des clients
 - Conçoit les programmes de formation
 - Recherche et identifie les intervenants nécessaires internes ou externes à l'IMT et planifie les interventions
 - Conçoit le dispositif d'évaluation et de certification des stagiaires

3. Assure la responsabilité pédagogique et le déploiement de certaines formations liées à son domaine de compétences.

- Pilote la mise en œuvre de projets de formation (stages courts et/ou formations certifiantes) réalisées sous sa responsabilité pédagogique.
- Avec l'appui des assistantes chargées du déploiement des formations :
 - S'assure de la disponibilité des intervenants pour les sessions planifiées.
 - Vérifie que les intervenants fournissent les documents pédagogiques en temps et en heure.
 - Met à disposition des participants les documents pédagogiques.
 - S'assure de la disponibilité et du bon fonctionnement des ressources pédagogiques nécessaires : salles de cours, salles de TP, ...
 - Assure la relation avec les clients et les participants pendant le déploiement de la formation : s'assure de la satisfaction des participants et des clients.
- Garantit la qualité pédagogique et l'organisation des formations :
 - Assure la réalisation de l'évaluation / certification en accord avec les enseignants et vacataires.
- Assure le suivi qualité des formations dans une approche Plan-Do-Check-Act.

4. Assure des missions d'enseignement dans ses domaines de compétences.

- En fonction de ses compétences, anime en face à face ou à distance des cours, des travaux dirigés et des travaux pratiques en formation continue (Inter-entreprises, Intra-entreprise, formations certifiantes).
- En fonction de ses compétences, encadre des projets de stagiaires.
- Participe aux jurys de sélection et aux soutenances de projet dans les formations certifiantes de Télécom Evolution.

5. Responsable local de Télécom Evolution sur le campus de Rennes.

- Représente Télécom Evolution auprès de la direction du campus de Rennes, des services support et du département SRCD (Systèmes Réseaux, Cybersécurité et Droit du numérique).
- Avec le soutien de la Responsable Formation Continue de l'IMT Atlantique, contribue à l'implication d'IMT Atlantique au sein de Télécom Evolution.
- Assure le management hiérarchique des assistantes basées sur le campus de Rennes.

6. Activités diverses.

- Participe au Comité Opérationnel de Télécom Evolution.
- Participe aux groupes de travail mis en place dans le cadre du plan de développement de Télécom Evolution.
- Rend compte des activités et des résultats qui relèvent de ses missions.
- Assure toute activité nécessaire au bon fonctionnement du service.

FORMATION ET COMPÉTENCES :

Compétences, connaissances et expériences indispensables :

- Bac + 5 école d'ingénieur ou Bac + 4 avec expérience significative.

- Connaissances théoriques et pratiques approfondies dans les domaines des réseaux et de la cybersécurité.
- Expérience de l'enseignement supérieur et/ou de la formation professionnelle.
- Aptitude à la pédagogie, ouverture aux évolutions pédagogiques.
- Expérience du travail en mode projet.
- Expérience de conception d'offres de formation.
- Connaissance de l'enseignement à distance, pédagogie innovante.
- Maîtrise de l'anglais (niveau C1 ou équivalent).

Compétences, connaissances et expériences souhaitables :

- Connaissance des métiers du numérique
- Connaissances théoriques et pratiques dans le domaine de l'audiovisuel
- Ouverture à l'intelligence artificielle, la science des données et/ ou aux learning analytics.

Capacités et aptitudes :

- Capacité à travailler en équipe
- Aptitude au dialogue et à la rédaction
- Qualités relationnelles et pédagogiques
- Aptitude à la synthèse
- Capacité d'innovation, force de proposition

POUR DÉPOSER VOTRE CANDIDATURE :

Merci d'adresser CV et lettre de motivation à l'attention de Marion TONDUT, Directrice des Ressources Humaines, à l'adresse suivante : recrut17-resp-pedagogique@imt-atlantique.fr

Date limite de dépôt des candidatures : **31 décembre 2017**

Date des entretiens : **début janvier 2018 (semaine 02)**

Date d'embauche prévisionnelle : **au plus tôt**

Pour toute information complémentaire vous pouvez contacter Mme Geneviève METZ - Directrice Télécom Evolution et Formation Continue : genevieve.metz@telecom-evolution.fr