

Institut du Cerveau et de la Moelle épinière
INSERM UMRS 975 - CNRS UMR 7225- UPMC
Hôpital de la Pitié-Salpêtrière, Paris, FRANCE



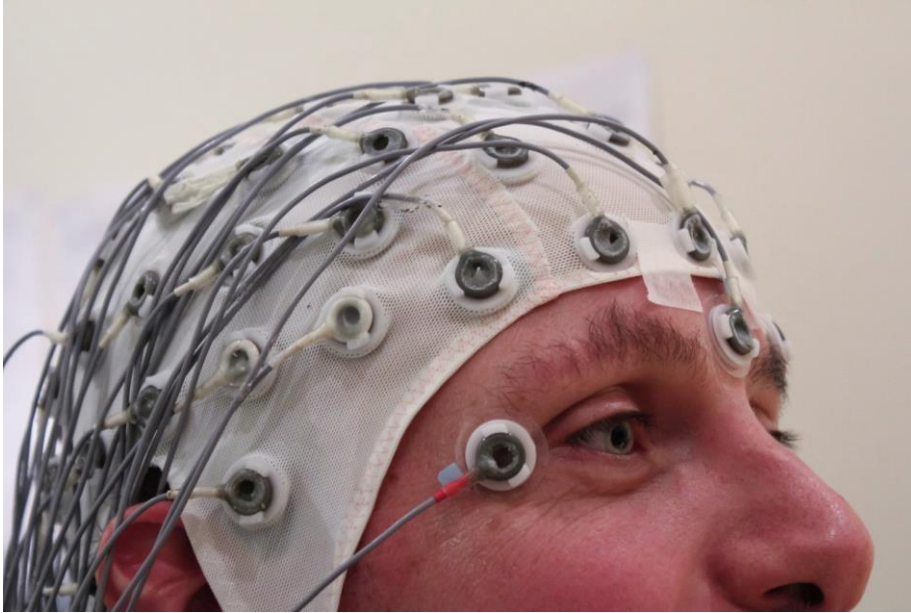
La Salpêtrière Hospital, Paris



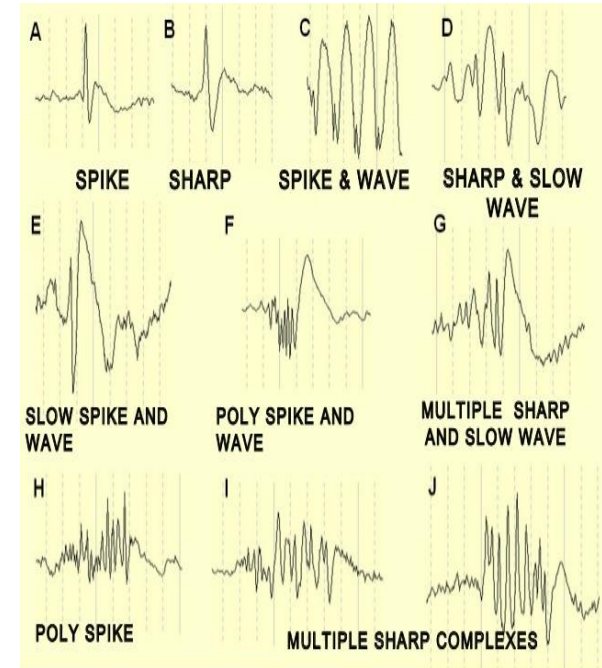
BigData en neurosciences

- Maîtriser le déluge des données qui inonde le domaine de la recherche.
- Transformer les données brutes en données intelligentes.
- Implémenter des solutions concrètes et en démontrer l'impact réel des BigData pour une meilleure santé du cerveau.

Examen EEG



BIOMARQUEURS DE L'ÉPILEPSIE

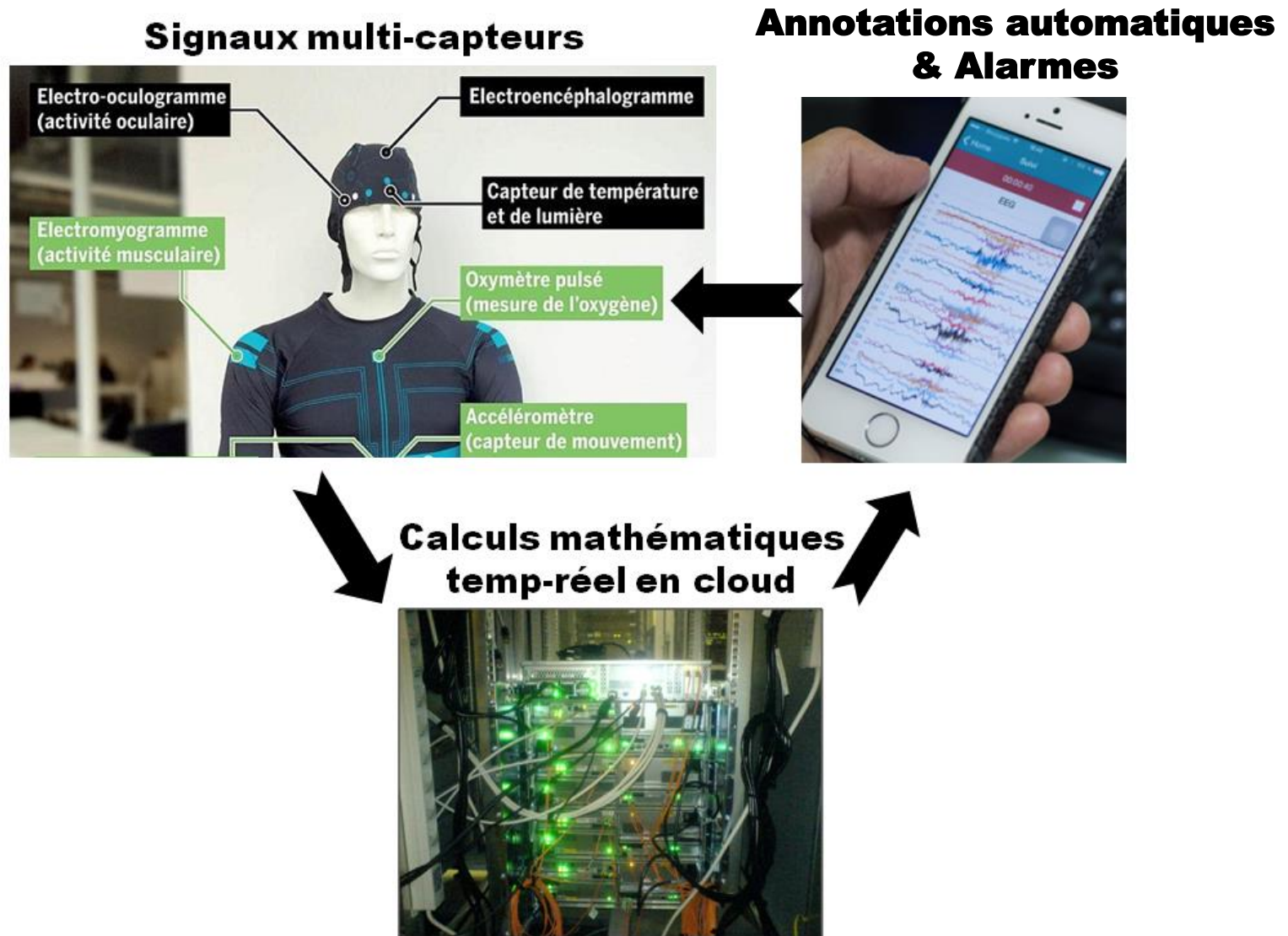


L'interprétation visuelle des tracés EEG est souvent difficile et longue

-La Pitié-Salpêtrière/Paris: 6000 EEG/ans.

-En France, Allemagne, UK, Italy, le nombre d'examen est estimé à 6.5 million /ans.

Le dispositif « neuronaute» de Bioserenity pour le suivi à distance des patients épileptiques



Les principaux objectifs

Fournir une plateforme complète d'annotation automatique des signaux EEG dans le domaine de l'épilepsie

Sous-objectifs:

- Mise en place d'une interface clinique-recherche pour l'interprétation et l'analyse de l'EEG.
- Identifications et validation de biomarqueurs pour l'aide au diagnostic.
- Prédiction des crises d'épilepsie en temps réel.