

Télécom ParisTalks

16 juin 2016 à 19h

LE BIG DATA EN SANTÉ

De la technologie à la thérapie, en passant par la confiance



à Télécom ParisTech



La confiance :

facteur clef du développement du big data pour la santé?



Isabelle Hilali

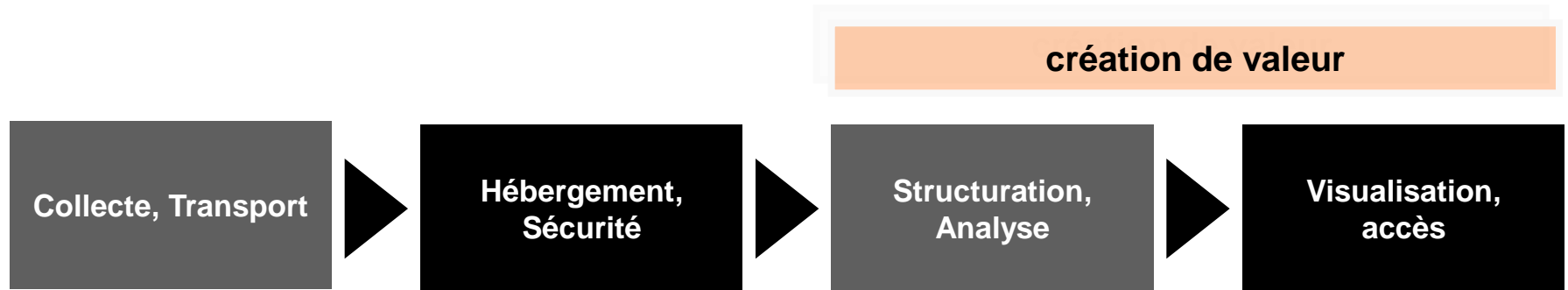
Vice-President Strategy & Marketing, Orange Healthcare

Secrétaire Générale du Healthcare Data Institute

16 Juin 2016



Position d'Orange dans la chaîne de valeur du big data pour la santé



Challenges:

- Sécurité des données personnelles
- Qualité des données
- Interopérabilité
- Disponibilité des infrastructures

D4D challenge

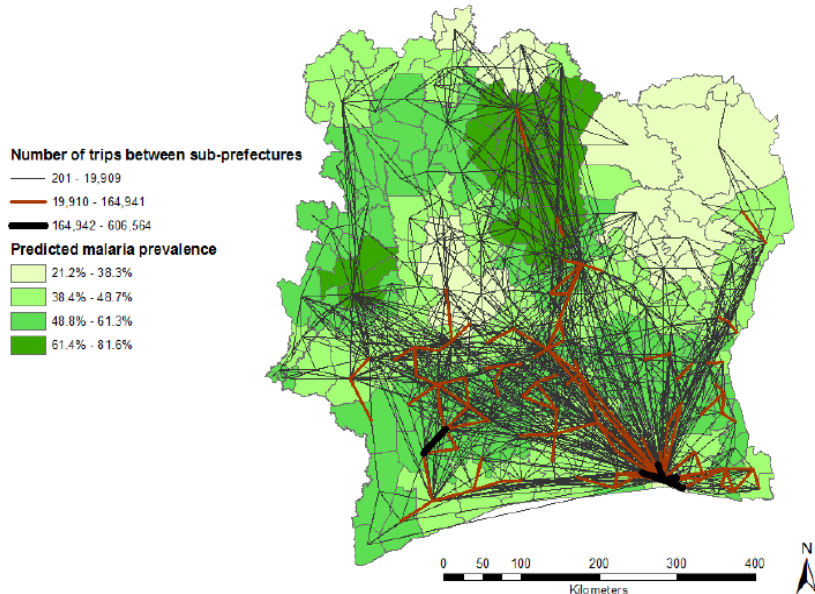
Orange uses big data
for the benefit of the communities

opening of the Data for
Development challenge
in Senegal

- Utilisation d'échantillons de données opérateur anonymisées dans un environnement sécurisé et contrôlé pour contribuer à la lutte contre l'éradication d'une quinzaine de maladies transmissibles
 - importance clé du suivi des mouvements pour l'éradication du Paludisme.
 - importance clé du suivi des mouvements pour l'éradication de la Bilharziose
- Tous les résultats sont disponibles sur www.D4D.orange.com
- Orange commercialise également des outils de suivi de population et d'analyse de données respectueux de protection des données à caractère personnel : Flux Vision

Modélisation de la propagation des maladies, optimisation de la localisation des centres de soin et des ressources disponibles pour améliorer la prise en charge médicale

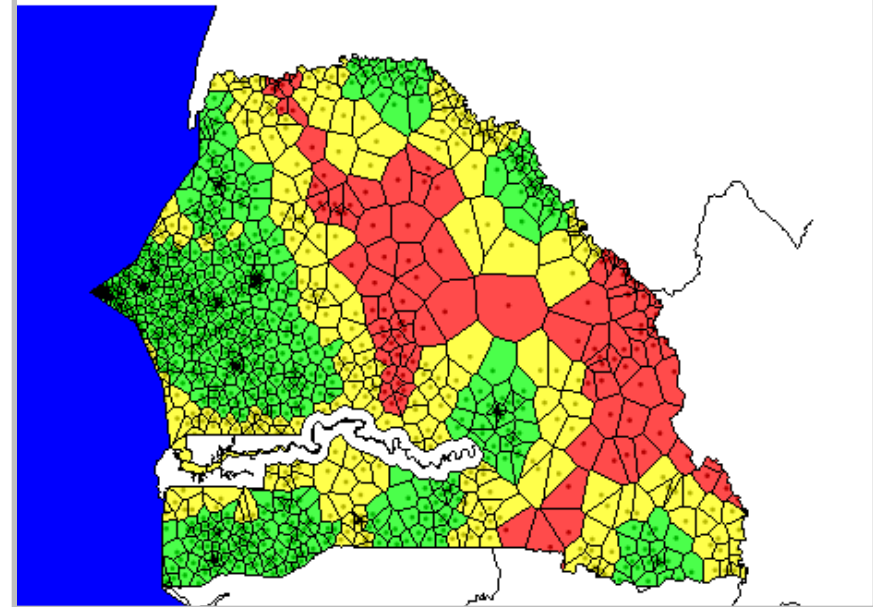
Malaria prevalence and mobility by sub-prefecture



Eva Enns et. al., D4D Côte d'Ivoire

Also explored on transmissible disease: Schistosomiasis, Aids, TB, Meningitis, ...

Travel Times to Nearest Hospital



Mutafungwa, E., Aalto University (lead author),
with univ of Tunis and Bordeaux

Innovation produit - Améliorer le diagnostic médical avec **Flexible Data Analytics**



Enjeux

- Solution de pré-diagnostic automatique de pathologie à partir de l'analyse de courbes de relevés effectués sur les patients
- Déterminer la probabilité de présence de la maladie (fonction d'une courbe donnée)
- Définir un seuil (x %) d'approfondissement des tests
- Temps d'apprentissage très court compte tenu de l'urgence dans le domaine santé

Solutions

- Flexible Data – Analytics
- Analyse prédictive des enregistrements des examens médicaux
- Prestation de Datascientist

Bénéfices

- Définition de nouveaux services aux patients
- Aide au diagnostic
- Automatisation



isabelle.hilali@orange.com